

GEBRUIK SKELTERBAAN

Neerzetten van de skelterbaan:

- Rol de skelterbaan uit;
- Sluit de blower aan op de slurf met de spanband dat om het kussen zat;
- Sluit de andere ontluuchtingsgaten (een slurf door deze dicht te knopen en een klittenbandopening die zonder plooiën moet en dichtgemaakt kan worden m.b.v. de lusjes -> door elkaar heen lussen en het laatste lusje vastknopen met het touwtje);
- Zet de skelterbaan d.m.v. vier haringen op één meter van iedere hoek vast;
- Steek de stekker in het stopcontact en zet eventueel de blower aan (rol de haspel altijd helemaal uit).

De skelterbaan wordt niet hard:

- Eén van de luchtsluizen zit niet goed dicht;
- Er is iets voor de luchtingang van de blower gewaaid, of de slurf zit gedraaid;
- U gebruikt teveel stroom op 1 elektagroep, sluit de stekker op een andere elektagroep aan of probeer minder kabel/haspels te gebruiken;
- Mocht het probleem niet verholpen zijn, neem dan direct contact op met Sportwijzer: 0545-475450.

Het gebruik van de skelterbaan:

- Houd de kinderen in de baan goed in de gaten;
- Maximaal drie quads tegelijkertijd in de baan laten rijden (één reserve quad);
- Geen kinderen/personen op de baan laten zitten.



Oprollen van het luchtkussen door middel van het afbouwschema:

- Op de achterzijde van deze beschrijving staat hoe u de skelterbaan moet oprollen/afbouwen
- Volg het afbouwschema nauwgezet, dit scheelt veel zwaar en onnodig werk.
- Indien de skelterbaan niet goed is opgerold of vuil/nat retour komt, brengen wij kosten in rekening voor het opnieuw oprollen of reinigen van de gehuurde materialen.
- Schade dient u altijd direct telefonisch of per e-mail te melden aan Sportwijzer B.V.
- De borg die wordt ingehouden bedraagt € 60,00.

OPROLSHEMA



Stap 1

Trek de stekker uit het stopcontact. Koppel de ventilator los en open alle luchtsluizen en laat het kussen leeglopen. Zorg er voor, voordat u verdergaat, dat alle lucht uit het object is.



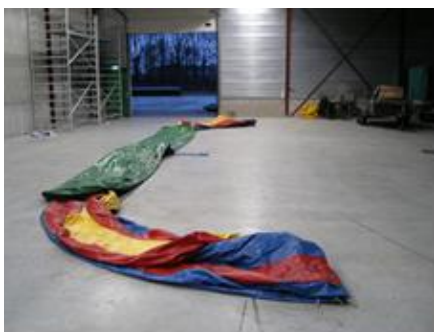
Stap 2

Als het kussen volledig is leeggelopen, vouwt u het kussen in het midden. Leg de helften recht op elkaar.



Stap 3

Vouw het linker gedeelte over het midden dicht, doe dit ook bij het rechter gedeelte. Zo houdt u een rechte strook over.



Stap 4

Leg de beschermhoes op de grond. Leg de spanband onder de beschermhoes in het verlengde van het kussen. Plaats het uiteinde van het kussen op het midden van de beschermhoes.



Stap 5

Rol het kussen op. Begin strak te rollen. Zorg ervoor dat u het kussen strak oprolt dit zorgt voor een compacter en makkelijker te vervoeren pakket.



Stap 6

Het pakket ligt nu strak opgerold in het midden van de beschermhoes. Sla nu vanaf 2 zijden de beschermhoes over het pakket en trek vervolgens de spanband dat om het pakket zit goed aan.



Stap 7

Rijg nu de touwen aan beide zijden door de ijzeren ogen, trek deze stevig aan en knoop het uiteindelijk goed vast.



Stap 8

Uiteindelijk zal het kussen er zo uitzien, bij het inladen kunt het beste het kussen op kant zetten en erin laten vallen en dan het kussen erin te schuiven.

Indien het object vuil en/of slecht opgevouwen retour komt, zijn wij genoodzaakt om uw borg in te houden. Heeft u verder nog vragen? Bel dan onderstaand nummer.